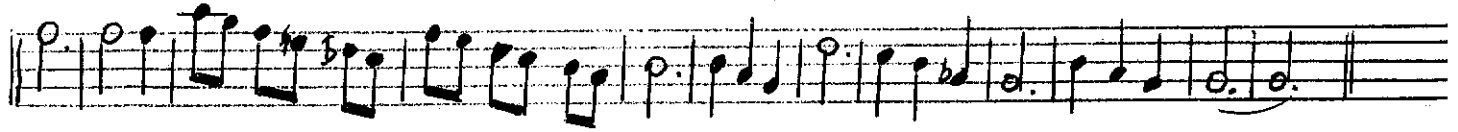


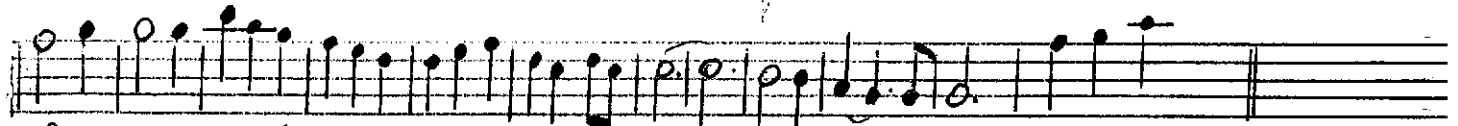
- SAZ -



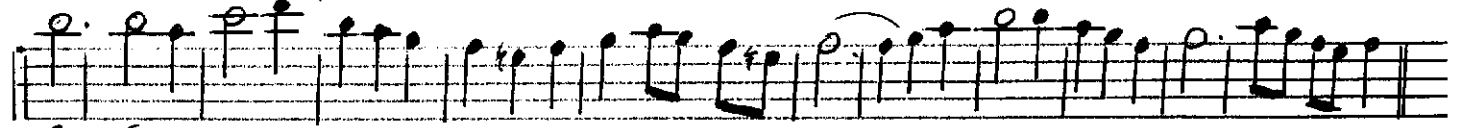
- SAZ -



- SAZ -



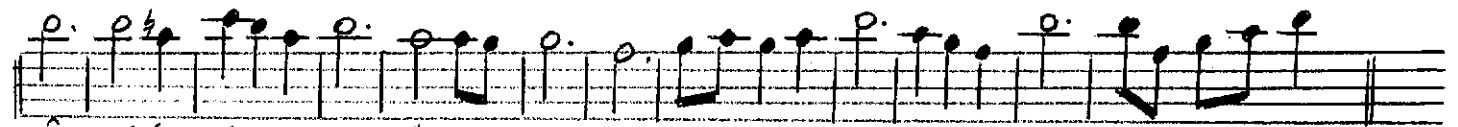
RÛ HUMDA GİZLİ BİR E LE MİN VEHMİ'YANMA DA - SAZ -
YOK ŞİMDİ ÖMRÜ SÂD E DE CEK ESKİ NAĞME LER



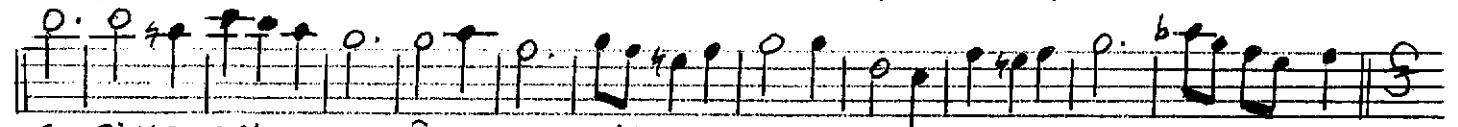
RÛ HUMDA GİZLİ BİR E .. LE ... MİN ... VEHMİ'YANMA DA - SAZ -
YOK ŞİMDİ ÖMRÜ SÂD E DE CEK ... ESKİ NAĞME LER ... (N.3.8)



MÂ EFSA NE SÖY LÜ TORBA NA ... MÂ ZÎ LE RİN GÂ MI - SAZ - MI - SAZ -
MÂ ZÎ TİMME LÂ Lİ AŞK İ LE ... GÖN LÜM A VUNMA DA DA
MÂ SÂB MİŞ BÜ TÜN HA YÂ Lİ Mİ ... MÂ ZÎ LE RİN GÂ MI MI
MÂ RÛHUMDA AĞ LAR YORU NE ... BİR GURBET AK ŞA MI MI



MÂ ZÎ İ CİM DE GÖZ Gİ Bİ TER YER U YAN MA DA - SAZ -
GÜL ŞENKA RAR DI GİT Gİ DE LÂL OL DU NEŞ E LER



ZEH Rİ'LE DOL DU TÂ DI MA BİR HASRET AK ŞA .. MI - SAZ - 1/2
GÜL ŞENKA RAR DI GİT Gİ DE LÂL OL DU NEŞ E LER - N.4.8

RÛHUMDA GİZLİ BİR ELEMİN VEHMİ'YANMADA
EFSÂNE SÖYLÜYÖR BANA MÂZİLERİN GANI
MÂZİ İÇİNDE GÖZ GİDİ, YER YER UYANMADA
ZEHİRİLE DOLDU YADNA BİR HASRET AKŞANI
İÇTİM MELÂLİ AŞK İLE, GÖNLÜM AVUNMADA...

15-5-1966

YOK ŞİMDİ, ÖMRÜ SÂD EDECEK ESKİ NAĞNELER
SARMIS BÜTÜN HAYÂLİNİ, MÂZİLERİN BANI
GÂİLSEN KARARDI GİT GİDE, LÂL OLDU NEŞ'ELER
RÛHUMDA AĞLIYOR TİNE BİR GURBET AKŞANI...